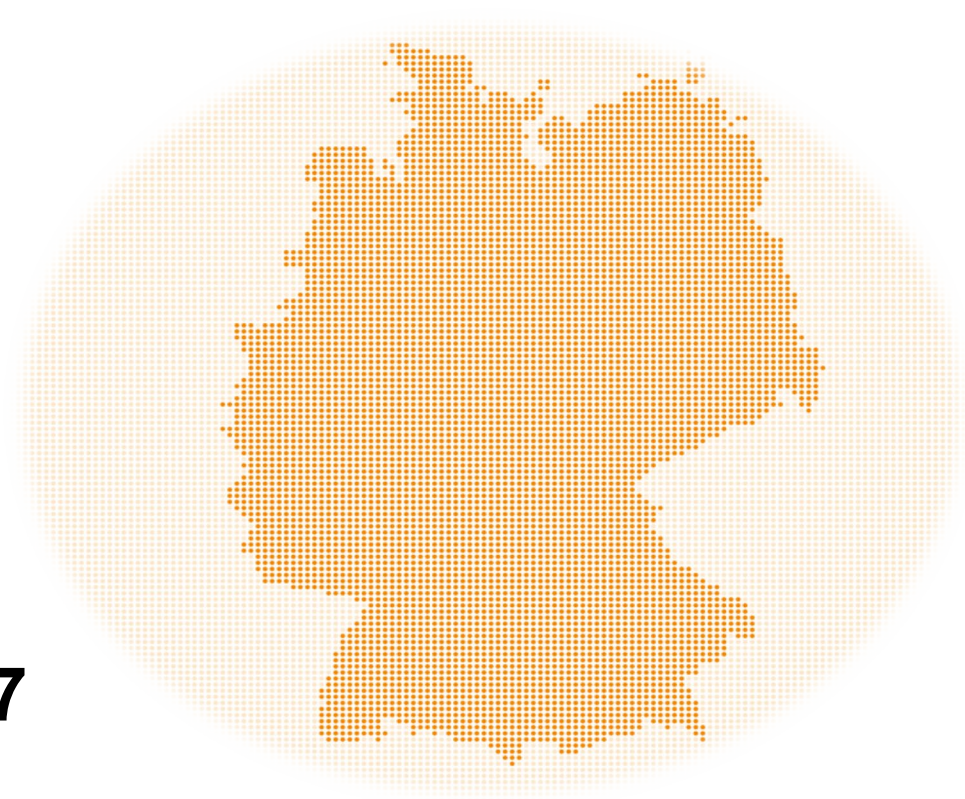


Kennzahlenauswertung 2017

Jahresbericht der zertifizierten Pankreaskarzinomzentren

Auditjahr 2016 / Kennzahlenjahr 2015

FAD-Z001-2 P
Pankreaskarzinomzentrum-Ruhr

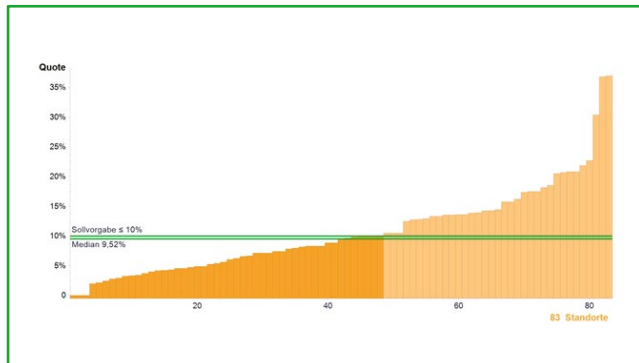


Inhaltsverzeichnis

Einleitung	3
Allgemeine Informationen	3
Stand des Zertifizierungssystems für Pankreaskarzinomzentren 2016	5
Berücksichtigte Standorte	6
Tumordokumentationssysteme in den Zentrumsstandorten	7
Basisdatenauswertung	8
Kennzahlenauswertungen	10
Kennzahl Nr. 1: Primärfälle Zentrum	10
Kennzahl Nr. 2: Prätherapeutische Fallvorstellung.....	11
Kennzahl Nr. 3: Postoperative Fallvorstellung.....	12
Kennzahl Nr. 4: Psychoonkologische Betreuung.....	13
Kennzahl Nr. 5: Beratung Sozialdienst.....	14
Kennzahl Nr. 6: Studienteilnahme.....	15
Kennzahl Nr. 7a: Endoskopie Komplikationen - Pankreatitis nach ERCP (EB 2.1)	16
Kennzahl Nr. 7b: Endoskopie Komplikationen - Blutung u. Perforation nach ERCP (EB 2.1)	17
Kennzahl Nr. 8: Operative Primärfälle Pankreas	18
Kennzahl Nr. 9: Operative Expertise Pankreas gesamt.....	19
Kennzahl Nr. 10: Revisions-OP's Pankreas.....	20
Kennzahl Nr. 11: Postoperative Wundinfektion.....	21
Kennzahl Nr. 12: Mortalität postoperativ.....	22
Kennzahl Nr. 13: Lokale R0-Resektionen Pankreas (LL QI 1)	23
Kennzahl Nr. 14: Lymphknotenuntersuchung (LL QI 2)	24
Kennzahl Nr. 15: Pathologische Aufarbeitung.....	25
Kennzahl Nr. 17: Adjuvante Chemotherapie (LL QI 4)	26
Kennzahl Nr. 18: Palliative Chemotherapie (LL QI 5)	27
Impressum	28

Allgemeine Informationen

	Kennzahldefinition	Alle Standorte 2015	
		Median	Range
Zähler	Revisions-OP's infolge von perioperativen Komplikationen innerhalb von 30d nach Pankreasresektion	4*	0 - 17
Nenner	Pankreasresektionen (OPS: 5-524ff und 5-525ff, mit u. ohne ICD-10 C25) (= Kennzahl 9)	39,5*	12 - 150
Quote	Sollvorgabe ≤ 10%	9,21%	0,00% - 36,96%



Grunddaten Kennzahl:

Die Definition des **Zählers**, **Nenners** und die **Sollvorgabe** sind aus dem Kennzahlenbogen entnommen.

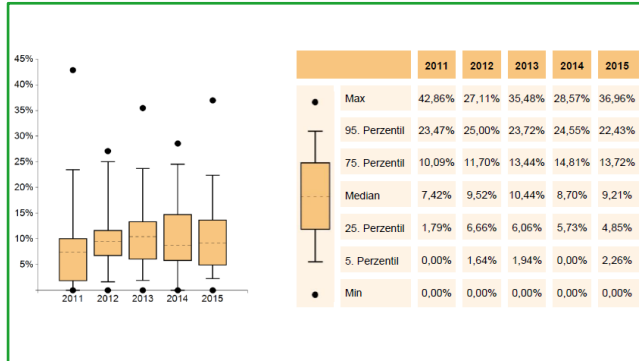
Die Angabe des **Medians** für Zähler und Nenner bezieht sich nicht auf ein bestehendes Zentrum, sondern gibt den Median aller Zähler der Kohorte und den Median aller Nenner der Kohorte wieder.

Unter Range ist der Wertebereich für Zähler, Nenner und Quote aller Zentren angegeben.

Diagramm:

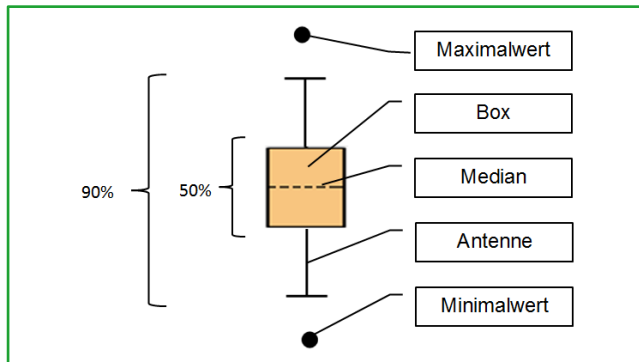
Die x-Achse gibt die Anzahl der Zentren wieder, die y-Achse stellt den Wertebereich in Prozent oder eine Anzahl (z.B. Primärfälle) dar. Die Sollvorgabe ist als grüne waagrechte Linie dargestellt. Der Median, ebenfalls als grüne waagrechte Linie dargestellt, teilt die gesamte Gruppe in zwei gleich große Hälften.

Allgemeine Informationen



Kohortenentwicklung:

Die **Kohortenentwicklung** in den Jahren **2011, 2012, 2013, 2014** und **2015** wird mit Hilfe des Boxplot-Diagramms dargestellt.



Boxplot:

Ein Boxplot setzt sich aus einer **Box mit Median, Antennen** und **Ausreißern** zusammen. Innerhalb der Box befinden sich 50 Prozent der Zentren. Der Median teilt die gesamte Kohorte in zwei Hälften mit der gleichen Anzahl an Zentren. Die Antennen und die Box umfassen einen Bereich/Spannweite von 90 Perzentil. Die Extremwerte werden hier als Punkte abgebildet.

Stand des Zertifizierungssystems für Pankreaskarzinomzentren 2016

	31.12.2016	31.12.2015	31.12.2014	31.12.2013	31.12.2012
Laufende Verfahren	5	8	11	9	3
Zertifizierte Zentren	91	77	67	50	42
Zertifizierte Standorte	93	79	68	50	43

Allgemeine Informationen

	31.12.2016	31.12.2015	31.12.2014	31.12.2013	31.12.2012
im Jahresbericht berücksichtigte Standorte	83	72	52	42	32
entspricht	89,2%	91,1%	76,5%	84,0%	74,4%
Primärfälle gesamt*	3.877	3.177	2.378	1.813	1.343
Primärfälle pro Standort (Mittelwert)*	47	44	46	43	42
Primärfälle pro Standort (Median)*	43	37,5	39	39	37

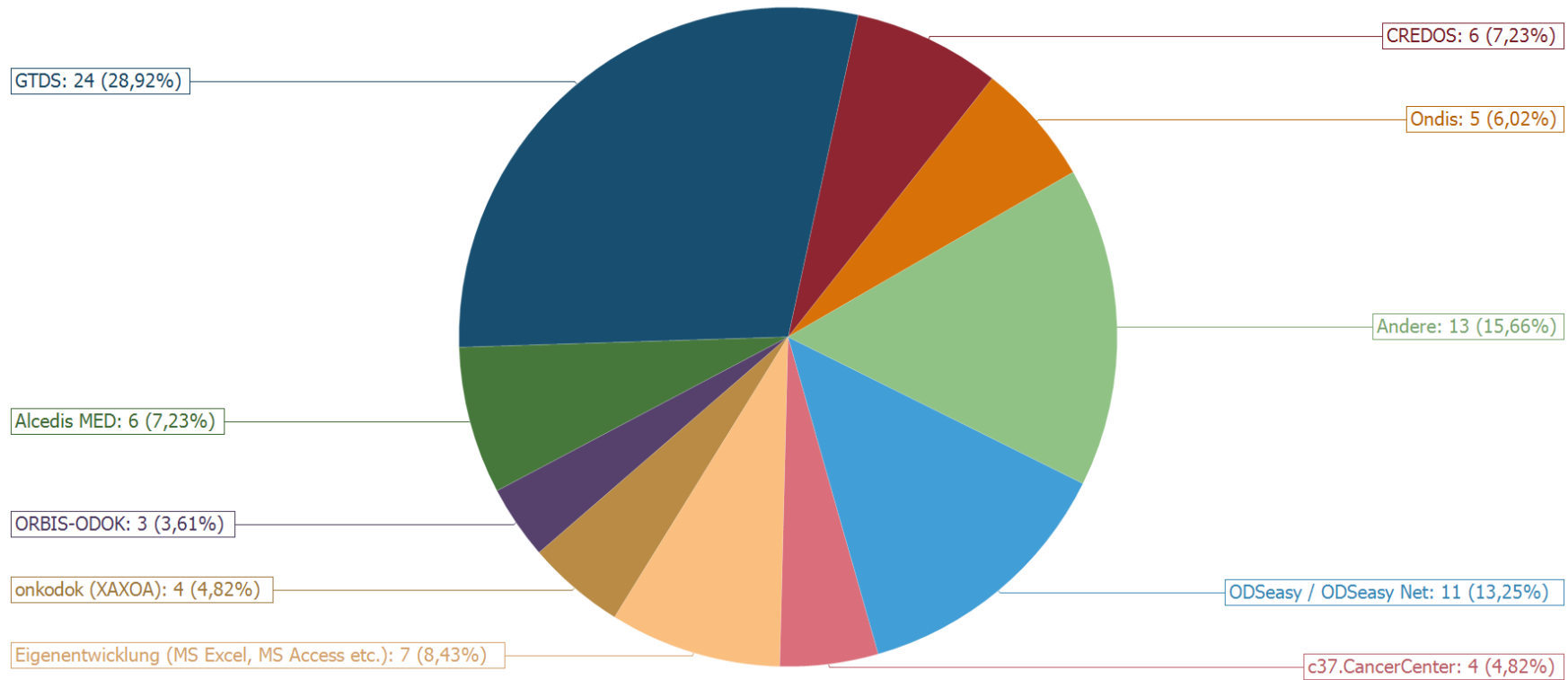
* Die Zahlen basieren auf den im Jahresbericht aufgeführten Standorten.

Der vorliegende Jahresbericht betrachtet die im Zertifizierungssystem der Deutschen Krebsgesellschaft zertifizierten Pankreaskarzinomzentren. Grundlage für die Diagramme des Jahresberichtes ist der Kennzahlenbogen, der Teil des Erhebungsbogens (Kriterienkatalog Zertifizierung) ist.

In dem Jahresbericht sind nicht alle 93 zertifizierten Zentrumsstandorte enthalten. Ausgenommen sind 10 Standorte, die im Jahr 2016 zum ersten Mal zertifiziert wurden (Datenabbildung komplettes Kalenderjahr für Erstzertifizierungen nicht verpflichtend).

Die hier veröffentlichten Kennzahlen beziehen sich auf das Kennzahlenjahr 2015. Sie stellen für die in 2016 durchgeführten Audits die Bewertungsgrundlage dar.

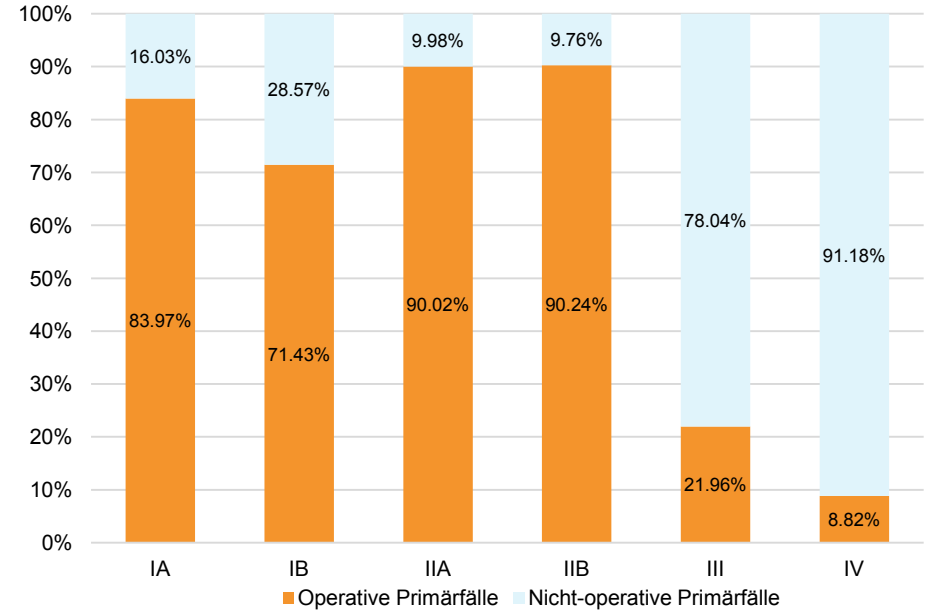
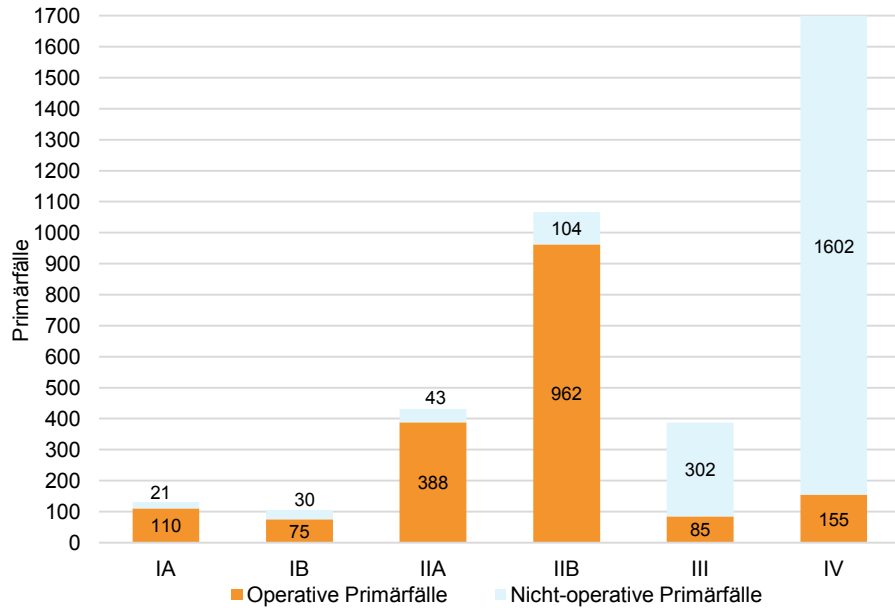
Tumordokumentationssysteme in den Zentrumsstandorten



Die Angaben zum Tumordokumentationssystem wurden aus dem EXCEL-Anhang zum Erhebungsbogen (Tabellenblatt Basisdaten) entnommen. Die Angabe von mehreren Systemen ist nicht möglich. Vielfach erfolgt eine Unterstützung durch die Krebsregister bzw. kann über ein bestimmtes Tumordokumentationssystem eine direkte Verbindung zum Krebsregister bestehen.

Legende:	
Andere	System in ≤ 3 Standorten genutzt

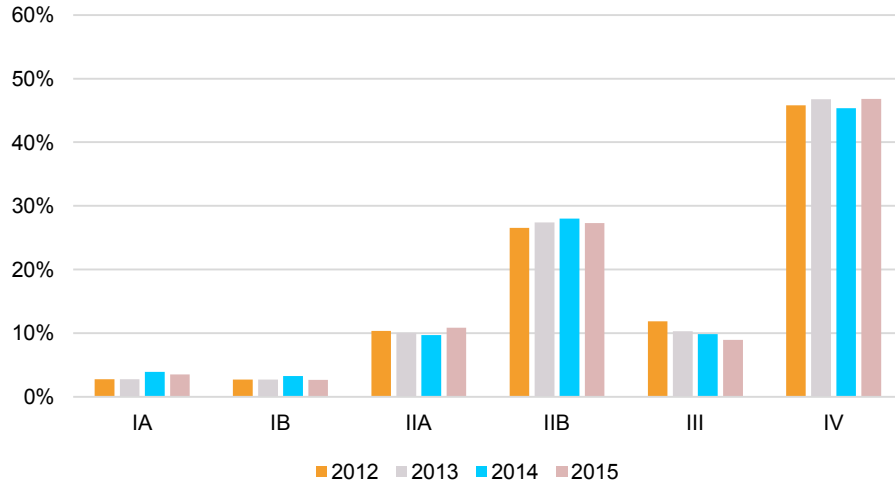
Basisdaten – Primärfälle Pankreaskarzinom



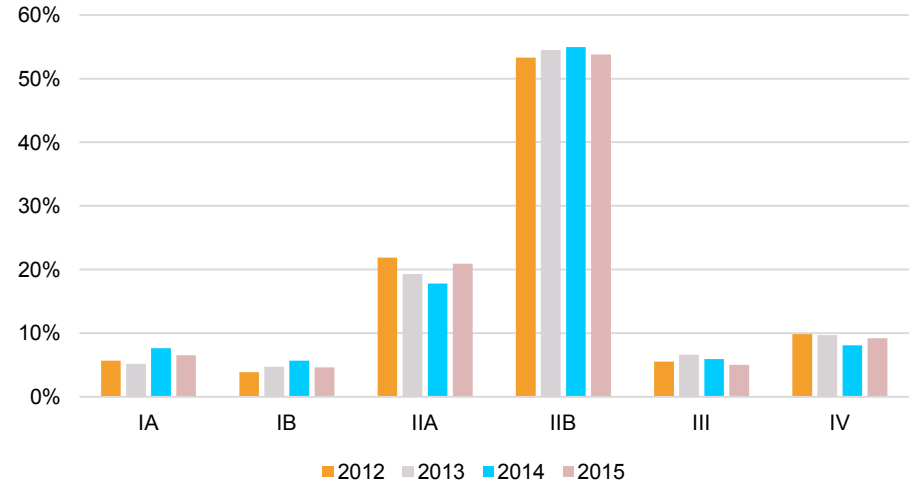
	IA	IB	IIA	IIB	III	IV	Gesamt
Operative Primärfälle	110 (83,97%)	75 (71,43%)	388 (90,02%)	962 (90,24%)	85 (21,96%)	155 (8,82%)	1.775 (45,78%)
Nicht-operative Primärfälle	21 (16,03%)	30 (28,57%)	43 (9,98%)	104 (9,76%)	302 (78,04%)	1.602 (91,18%)	2.102 (54,22%)
Primärfälle gesamt	131 (100%)	105 (100%)	431 (100%)	1.066 (100%)	387 (100%)	1.757 (100%)	3.877 (100%)

Basisdaten – Entwicklung 2012-2015

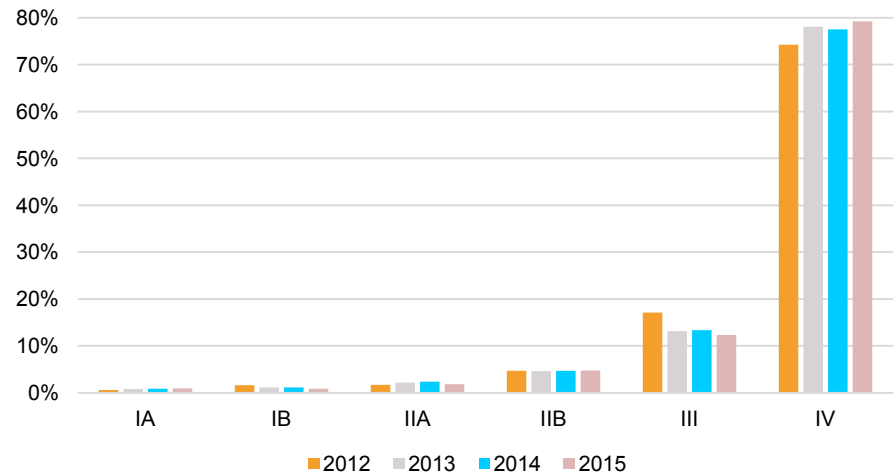
Stadienverteilung Primärfälle 2012-2015



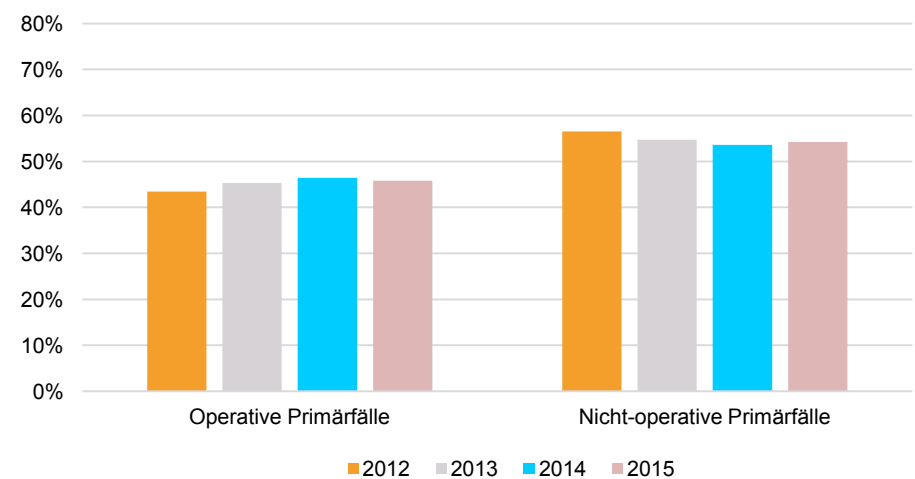
Stadienverteilung Operative Primärfälle 2012-2015



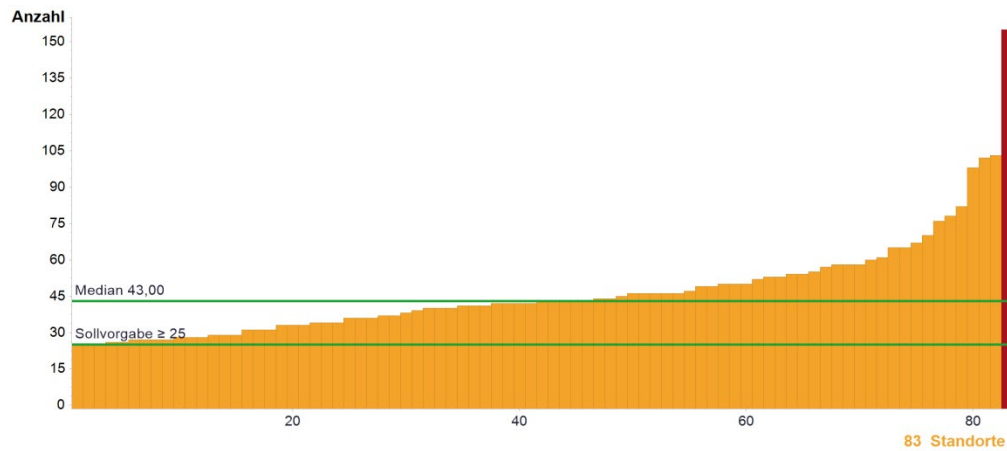
Stadienverteilung Nicht-operative Primärfälle 2012-2015



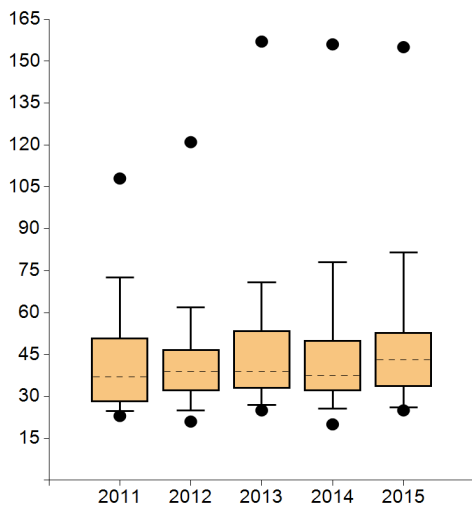
Verteilung zwischen Operativen und Nicht-operativen Primärfälle 2012-2015



1. Primärfälle Zentrum



Kennzahldefinition	FAD-Z001-2 P				
	2011	2012	2013	2014	2015
Anzahl Primärfälle	108	121	157	156	155
Sollvorgabe ≥ 25					

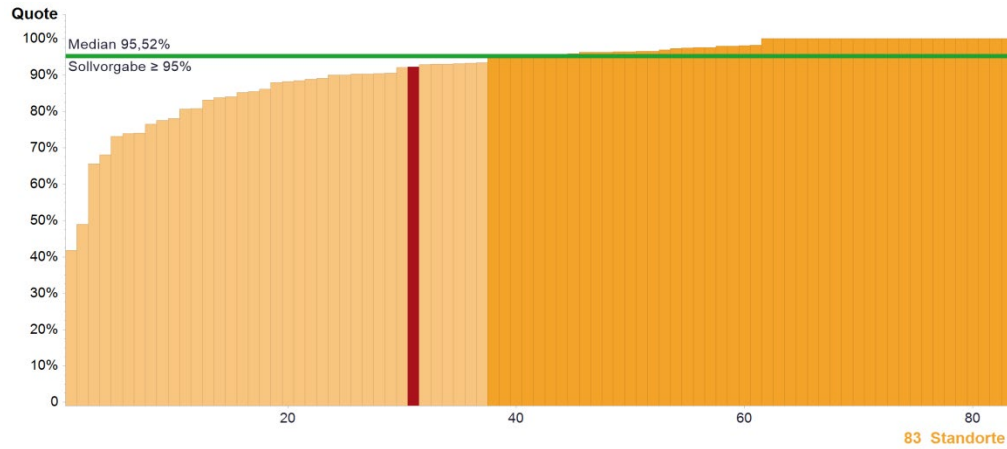


	2011	2012	2013	2014	2015
Max	108,00	121,00	157,00	156,00	155,00
95. Perzentil	72,60	61,85	70,90	77,95	81,60
75. Perzentil	51,00	46,75	53,50	50,00	53,00
Median	37,00	39,00	39,00	37,50	43,00
25. Perzentil	28,00	32,00	32,75	32,00	33,50
5. Perzentil	24,65	25,00	27,00	25,55	26,10
Min	23,00	21,00	25,00	20,00	25,00

Standorte mit auswertbaren Daten		Standorte mit Sollvorgabe erfüllt	
Anzahl	%	Anzahl	%
83	100,00%	83	100,00%

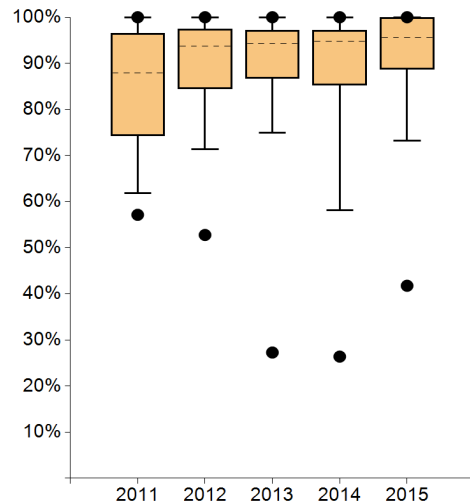
Anmerkungen:

2. Prätherapeutische Fallvorstellung



Kennzahlendefinition	FAD-Z001-2 P				
	2011	2012	2013	2014	2015
Zähler Primärfälle mit einem Pankreaskarzinom, die in der präoperativen Konferenz vorgestellt wurden	67	117	152	115	143
Nenner Primärfälle (= Kennzahl 1)	108	121	157	156	155
Quote Sollvorgabe ≥ 95%	62,04%	96,69%	96,82%	73,72%	92,26%

* Die Angabe des Medians für Zähler und Nenner bezieht sich nicht auf ein bestehendes Zentrum, sondern gibt den Median aller Zähler der Kohorte und den Median aller Nenner der Kohorte wieder.

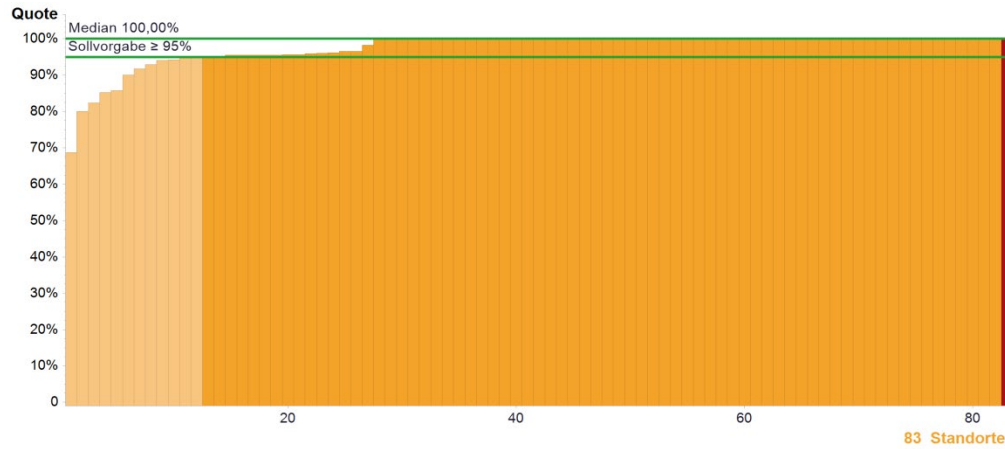


	2011	2012	2013	2014	2015
Max	100%	100%	100%	100%	100%
95. Perzentil	100%	100%	100%	100%	100%
75. Perzentil	96,52%	97,38%	97,16%	97,12%	100%
Median	87,87%	93,77%	94,30%	94,73%	95,52%
25. Perzentil	74,33%	84,44%	86,77%	85,28%	88,68%
5. Perzentil	61,82%	71,32%	74,94%	58,18%	73,16%
Min	57,14%	52,77%	27,27%	26,39%	41,75%

Standorte mit auswertbaren Daten		Standorte mit Sollvorgabe erfüllt	
Anzahl	%	Anzahl	%
83	100,00%	46	55,42%

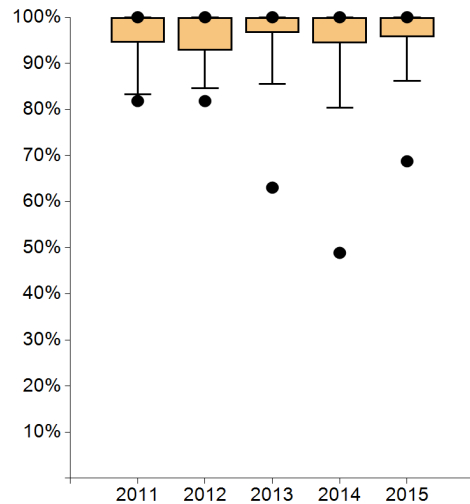
Anmerkungen:

3. Postoperative Fallvorstellung



	Kennzahldefinition	FAD-Z001-2 P				
		2011	2012	2013	2014	2015
Zähler	Operative Primärfälle Pankreas, die in der postoperativen Konferenz vorgestellt wurden	42	34	61	52	48
Nenner	Operative Primärfälle Pankreas (5-524ff und 5-525ff mit ICD-10 C25) (= Kennzahl 8)	43	35	61	53	48
Quote	Sollvorgabe ≥ 95%	97,67%	97,14%	100%	98,11%	100%

* Die Angabe des Medians für Zähler und Nenner bezieht sich nicht auf ein bestehendes Zentrum, sondern gibt den Median aller Zähler der Kohorte und den Median aller Nenner der Kohorte wieder.

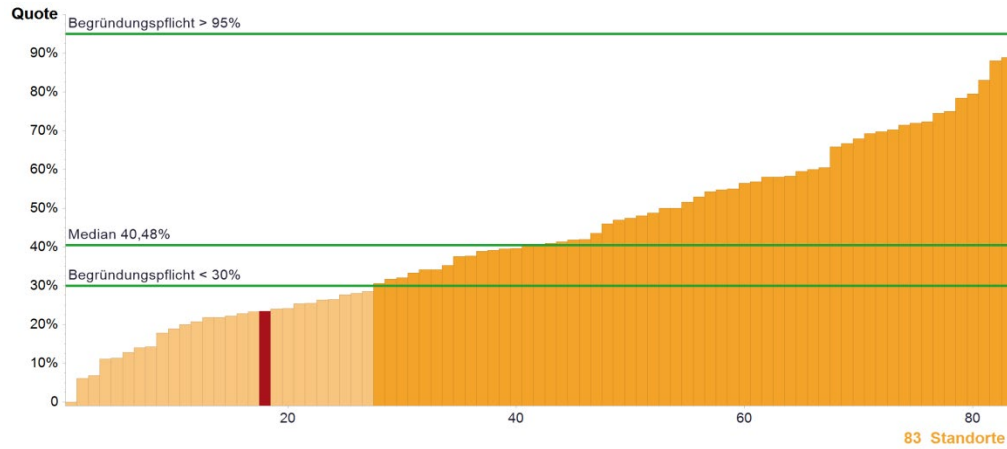


	2011	2012	2013	2014	2015
Max	100%	100%	100%	100%	100%
95. Perzentil	100%	100%	100%	100%	100%
75. Perzentil	100%	100%	100%	100%	100%
Median	100%	100%	100%	100%	100%
25. Perzentil	94,55%	92,85%	96,61%	94,44%	95,74%
5. Perzentil	83,33%	84,61%	85,58%	80,36%	86,14%
Min	81,82%	81,81%	63,04%	48,89%	68,75%

Standorte mit auswertbaren Daten		Standorte mit Sollvorgabe erfüllt	
Anzahl	%	Anzahl	%
83	100,00%	71	85,54%

Anmerkungen:

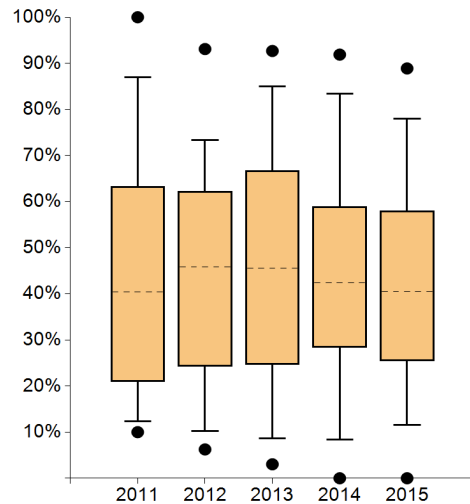
4. Psychoonkologische Betreuung



	Kennzahldefinition	FAD-Z001-2 P				
		2011	2012	2013	2014	2015
Zähler	Patienten, die psychoonkologisch betreut wurden (Gesprächsdauer ≥ 25 Min.)	14	47	34	56	40
Nenner	Primärfälle (= Kennzahl 1) + Patienten mit Rezidiv bzw. neu aufgetretenen Metastasen	108	121	157	170	171
Quote	Begründungspflicht** <30% und >95%	12,96%	38,84%	21,66%	32,94%	23,39%

* Die Angabe des Medians für Zähler und Nenner bezieht sich nicht auf ein bestehendes Zentrum, sondern gibt den Median aller Zähler der Kohorte und den Median aller Nenner der Kohorte wieder.

** Bei Werten außerhalb der Plausibilitätsgrenze(n) besteht eine Begründungspflicht der Zentren

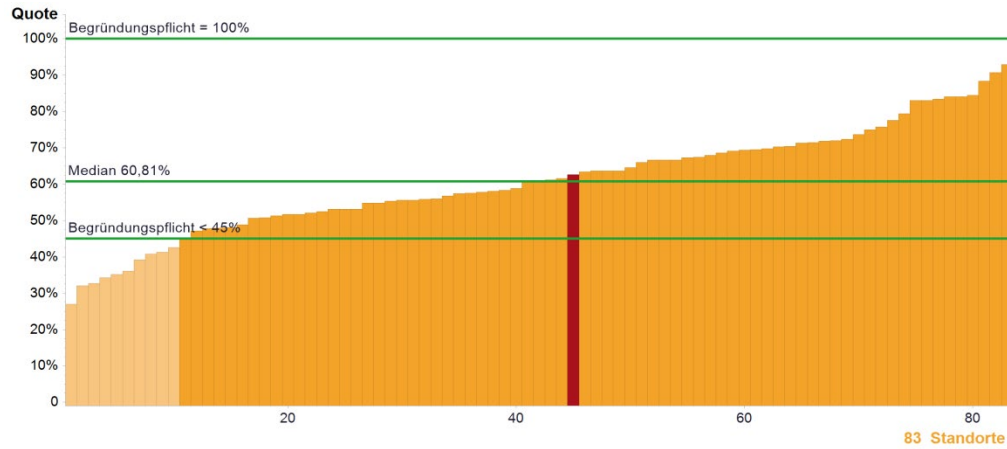


	2011	2012	2013	2014	2015
Max	100%	93,10%	92,68%	91,89%	88,89%
95. Perzentil	86,96%	73,32%	85,03%	83,45%	78,04%
75. Perzentil	63,26%	62,21%	66,67%	58,89%	58,06%
Median	40,34%	45,80%	45,51%	42,41%	40,48%
25. Perzentil	21,00%	24,33%	24,68%	28,43%	25,41%
5. Perzentil	12,32%	10,30%	8,66%	8,37%	11,51%
Min	10,00%	6,25%	3,03%	0,00%	0,00%

Standorte mit auswertbaren Daten		Standorte innerhalb der Plausibilitätsgrenzen	
Anzahl	%	Anzahl	%
83	100,00%	56	67,47%

Anmerkungen:

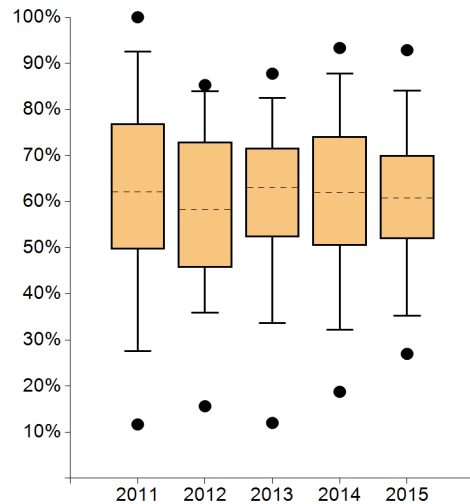
5. Beratung Sozialdienst



	Kennzahldefinition	FAD-Z001-2 P				
		2011	2012	2013	2014	2015
Zähler	Patienten, die durch den Sozialdienst beraten wurden	50	72	106	104	107
Nenner	Primärfälle (= Kennzahl 1) + Patienten mit Rezidiv bzw. neu aufgetretenen Metastasen	108	121	157	170	171
Quote	Begründungspflicht** <45% und =100%	46,30%	59,50%	67,52%	61,18%	62,57%

* Die Angabe des Medians für Zähler und Nenner bezieht sich nicht auf ein bestehendes Zentrum, sondern gibt den Median aller Zähler der Kohorte und den Median aller Nenner der Kohorte wieder.

** Bei Werten außerhalb der Plausibilitätsgrenze(n) besteht eine Begründungspflicht der Zentren

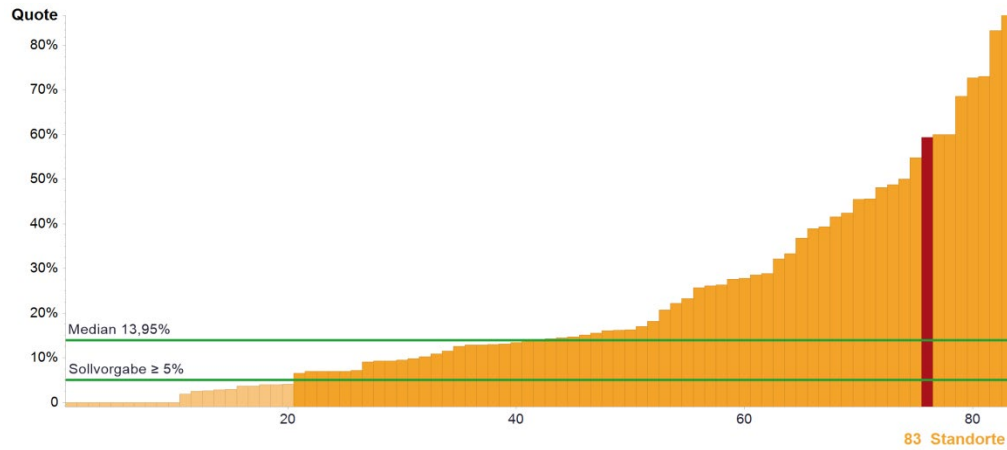


	2011	2012	2013	2014	2015
Max	100%	85,29%	87,76%	93,33%	92,86%
95. Perzentil	92,60%	83,92%	82,52%	87,84%	84,00%
75. Perzentil	76,86%	72,91%	71,63%	74,08%	70,01%
Median	62,06%	58,33%	63,07%	62,02%	60,81%
25. Perzentil	49,71%	45,67%	52,25%	50,49%	51,86%
5. Perzentil	27,55%	35,90%	33,70%	32,18%	35,28%
Min	11,67%	15,62%	12,00%	18,75%	26,98%

Standorte mit auswertbaren Daten		Standorte innerhalb der Plausibilitätsgrenzen	
Anzahl	%	Anzahl	%
83	100,00%	73	87,95%

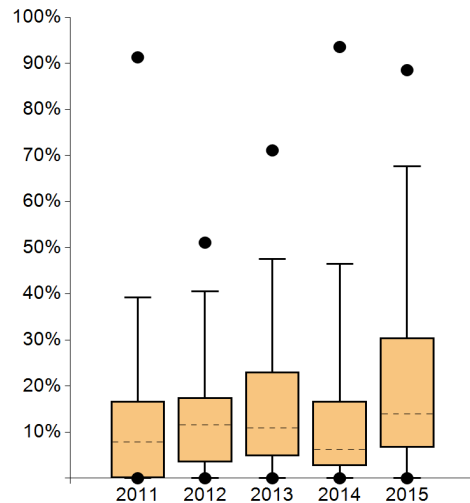
Anmerkungen:

6. Studienteilnahme



	Kennzahlendefinition	FAD-Z001-2 P				
		2011	2012	2013	2014	2015
Zähler	Patienten mit Pankreaskarzinom (nicht nur Primärfälle), die in eine Studie eingebracht wurden	31	48	81	97	92
Nenner	Primärfälle (= Kennzahl 1)	108	121	157	156	155
Quote	Sollvorgabe ≥ 5%	28,70%	39,66%	51,59%	62,18%	59,35%

* Die Angabe des Medians für Zähler und Nenner bezieht sich nicht auf ein bestehendes Zentrum, sondern gibt den Median aller Zähler der Kohorte und den Median aller Nenner der Kohorte wieder.

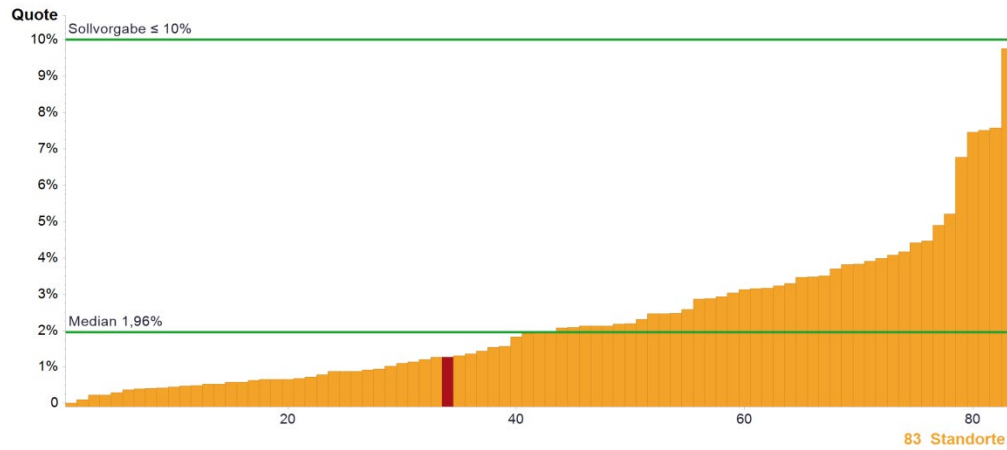


	2011	2012	2013	2014	2015
Max	91,30%	51,11%	71,11%	93,55%	88,52%
95. Perzentil	39,18%	40,57%	47,52%	46,47%	67,71%
75. Perzentil	16,74%	17,54%	23,10%	16,73%	30,52%
Median	7,90%	11,57%	10,88%	6,25%	13,95%
25. Perzentil	0,00%	3,49%	4,81%	2,65%	6,71%
5. Perzentil	0,00%	0,00%	0,00%	0,00%	0,00%
Min	0,00%	0,00%	0,00%	0,00%	0,00%

Standorte mit auswertbaren Daten		Standorte mit Sollvorgabe erfüllt	
Anzahl	%	Anzahl	%
83	100,00%	63	75,90%

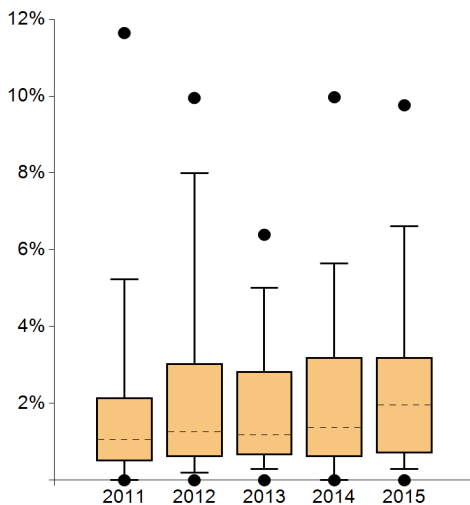
Anmerkungen:

7a. Endoskopie Komplikationen – Pankreatitis nach ERCP (EB 2.1)



	Kennzahlendefinition	FAD-Z001-2 P				
		2011	2012	2013	2014	2015
Zähler	Patienten mit endoskopiespezifischen Komplikationen. Pankreatitis nach ERCP (EB 2.1)	14	11	5	7	5
Nenner	Per ERCP untersuchte Patienten	325	353	413	349	396
Quote	Sollvorgabe ≤ 10%	4,31%	3,11%	1,21%	2,01%	1,26%

* Die Angabe des Medians für Zähler und Nenner bezieht sich nicht auf ein bestehendes Zentrum, sondern gibt den Median aller Zähler der Kohorte und den Median aller Nenner der Kohorte wieder.

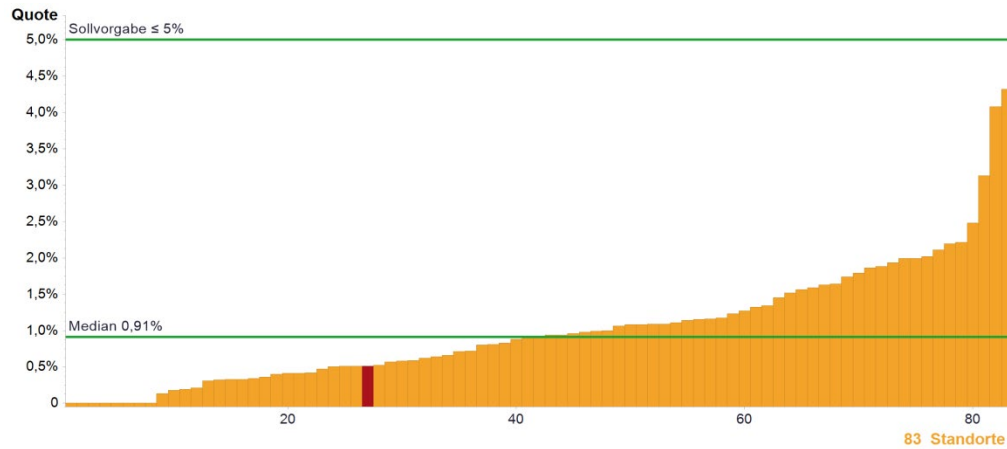


	2011	2012	2013	2014	2015
Max	11,64%	9,95%	6,39%	9,97%	9,76%
95. Perzentil	5,23%	8,00%	5,00%	5,65%	6,60%
75. Perzentil	2,15%	3,04%	2,83%	3,19%	3,20%
Median	1,05%	1,27%	1,18%	1,37%	1,96%
25. Perzentil	0,51%	0,61%	0,66%	0,61%	0,70%
5. Perzentil	0,00%	0,20%	0,30%	0,00%	0,30%
Min	0,00%	0,00%	0,00%	0,00%	0,00%

Standorte mit auswertbaren Daten		Standorte mit Sollvorgabe erfüllt	
Anzahl	%	Anzahl	%
83	100,00%	83	100,00%

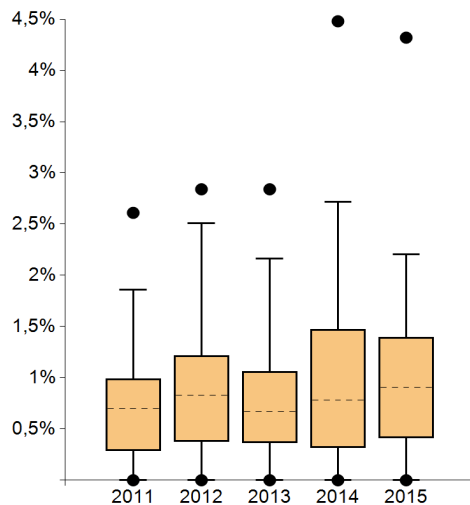
Anmerkungen:

7b. Endoskopie Komplikationen - Blutung u. Perforation nach ERCP (EB 2.1)



	Kennzahlendefinition	FAD-Z001-2 P				
		2011	2012	2013	2014	2015
Zähler	Patienten mit endoskopiespezifischen Komplikationen. Blutung u. Perforation nach ERCP (EB 2.1)	5	4	1	1	2
Nenner	Per ERCP untersuchte Patienten	325	353	413	349	396
Quote	Sollvorgabe ≤ 5%	1,54%	1,13%	0,24%	0,29%	0,51%

* Die Angabe des Medians für Zähler und Nenner bezieht sich nicht auf ein bestehendes Zentrum, sondern gibt den Median aller Zähler der Kohorte und den Median aller Nenner der Kohorte wieder.

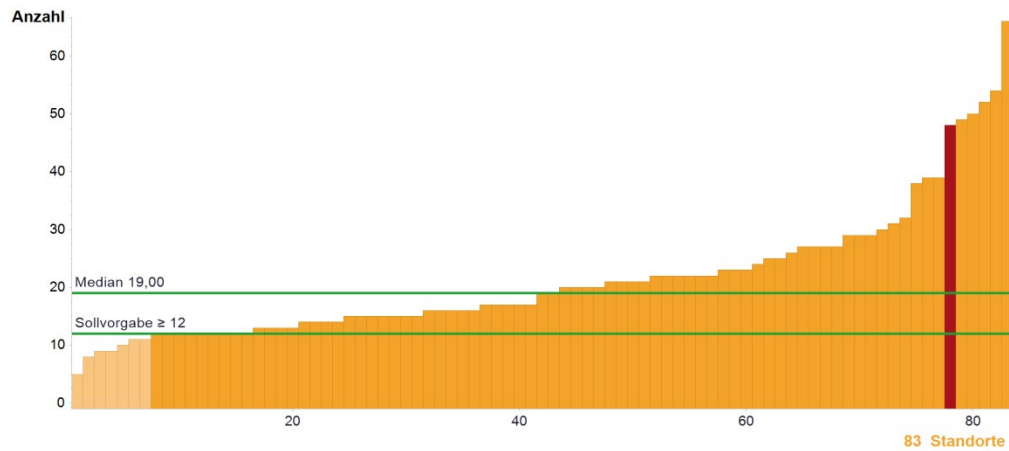


	2011	2012	2013	2014	2015
Max	2,61%	2,84%	2,84%	4,48%	4,32%
95. Perzentil	1,86%	2,51%	2,17%	2,72%	2,21%
75. Perzentil	0,99%	1,22%	1,06%	1,47%	1,40%
Median	0,70%	0,83%	0,67%	0,79%	0,91%
25. Perzentil	0,29%	0,38%	0,37%	0,32%	0,42%
5. Perzentil	0,00%	0,00%	0,00%	0,00%	0,00%
Min	0,00%	0,00%	0,00%	0,00%	0,00%

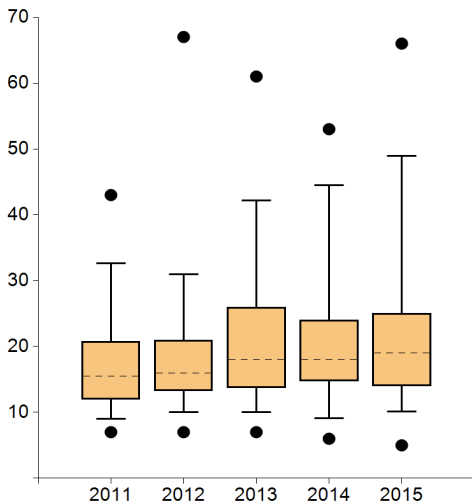
Standorte mit auswertbaren Daten		Standorte mit Sollvorgabe erfüllt	
Anzahl	%	Anzahl	%
83	100,00%	83	100,00%

Anmerkungen:

8. Operative Primärfälle Pankreas (ausschließlich ICD-10 C25 in Verbindung mit 5-524ff und 5-525ff)



Kennzahldefinition	FAD-Z001-2 P				
	2011	2012	2013	2014	2015
Anzahl Operative Primärfälle Pankreas (5-524ff, 5-525ff ausschließlich mit ICD-10 C25) (Def. 5.2.4)	43	35	61	53	48
Sollvorgabe ≥ 12					

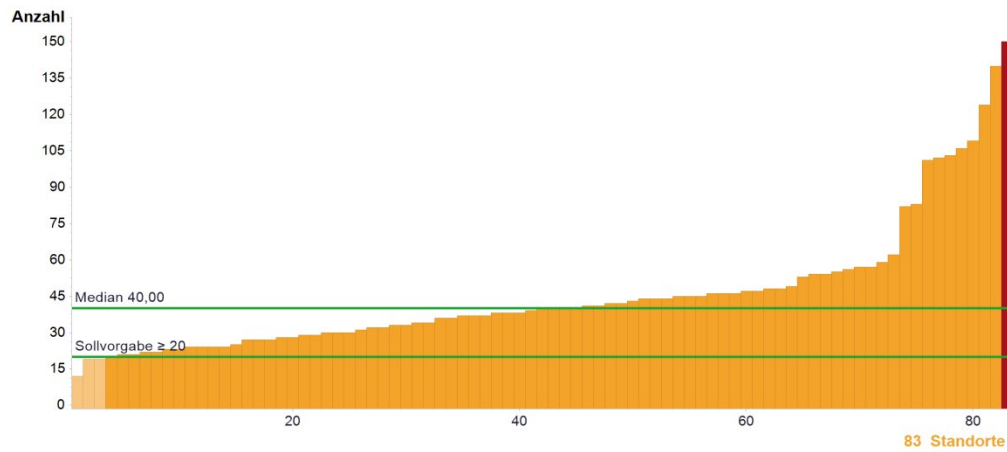


	2011	2012	2013	2014	2015
Max	43,00	67,00	61,00	53,00	66,00
95. Perzentil	32,60	31,00	42,15	44,45	48,90
75. Perzentil	20,75	21,00	26,00	24,00	25,00
Median	15,50	16,00	18,00	18,00	19,00
25. Perzentil	12,00	13,25	13,75	14,75	14,00
5. Perzentil	9,00	10,05	10,00	9,10	10,10
Min	7,00	7,00	7,00	6,00	5,00

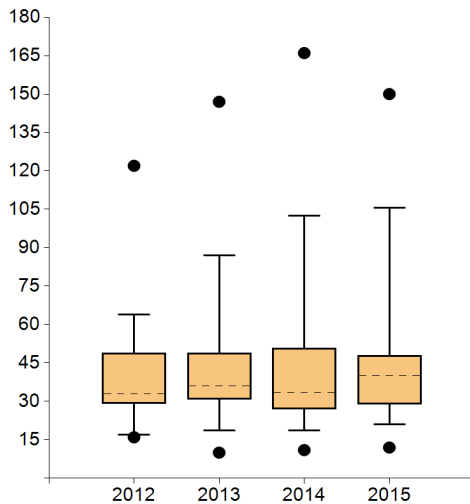
Standorte mit auswertbaren Daten		Standorte mit Sollvorgabe erfüllt	
Anzahl	%	Anzahl	%
83	100,00%	76	91,57%

Anmerkungen:

9. Operative Expertise Pankreas gesamt



Kennzahlendefinition	FAD-Z001-2 P				
	2011	2012	2013	2014	2015
Anzahl Pankreasresektionen (Pankreaslinks-, Pankreaskopf-resektion, Totale Pankreatektomie, 5-524ff und 5-525ff, mit u. ohne ICD-10 C25)	k.A.	122	147	166	150
Sollvorgabe ≥ 20					

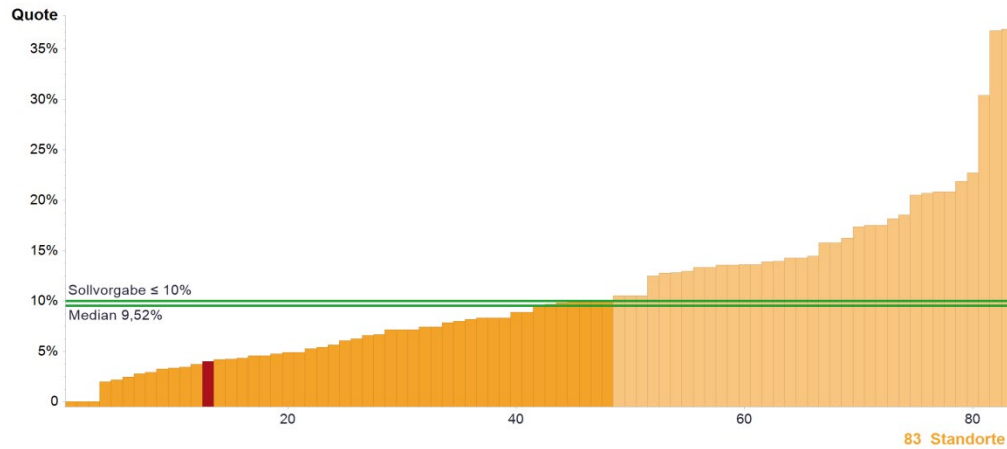


	2011	2012	2013	2014	2015
Max	----	122,00	147,00	166,00	150,00
95. Perzentil	----	63,90	87,00	102,45	105,70
75. Perzentil	----	49,00	49,00	50,75	48,00
Median	----	33,00	36,00	33,50	40,00
25. Perzentil	----	29,25	30,75	27,00	29,00
5. Perzentil	----	17,05	18,65	18,65	21,00
Min	----	16,00	10,00	11,00	12,00

Standorte mit auswertbaren Daten		Standorte mit Sollvorgabe erfüllt	
Anzahl	%	Anzahl	%
83	100,00%	80	96,39%

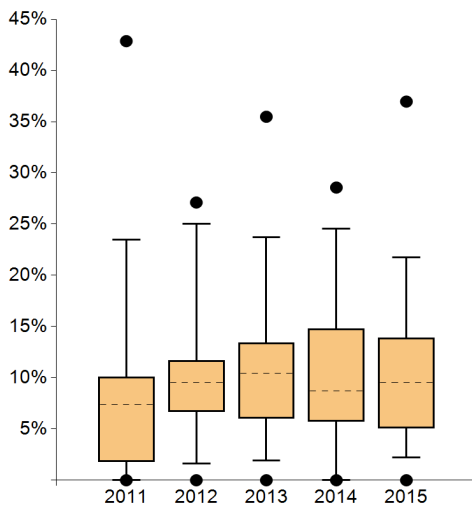
Anmerkungen:

10. Revisions-OP's Pankreas



Kennzahlendefinition	FAD-Z001-2 P				
	2011	2012	2013	2014	2015
Zähler Revisions-OP's infolge von perioperativen Komplikationen innerhalb von 30d nach Pankreasresektion	1	5	4	15	6
Nenner Pankreasresektionen (5-524ff und 5-525ff, mit u. ohne ICD-10 C25) (= Kennzahl 9)	42	122	147	166	150
Quote Sollvorgabe ≤ 10%	2,38%	4,09%	2,72%	9,04%	4,00%

* Die Angabe des Medians für Zähler und Nenner bezieht sich nicht auf ein bestehendes Zentrum, sondern gibt den Median aller Zähler der Kohorte und den Median aller Nenner der Kohorte wieder.

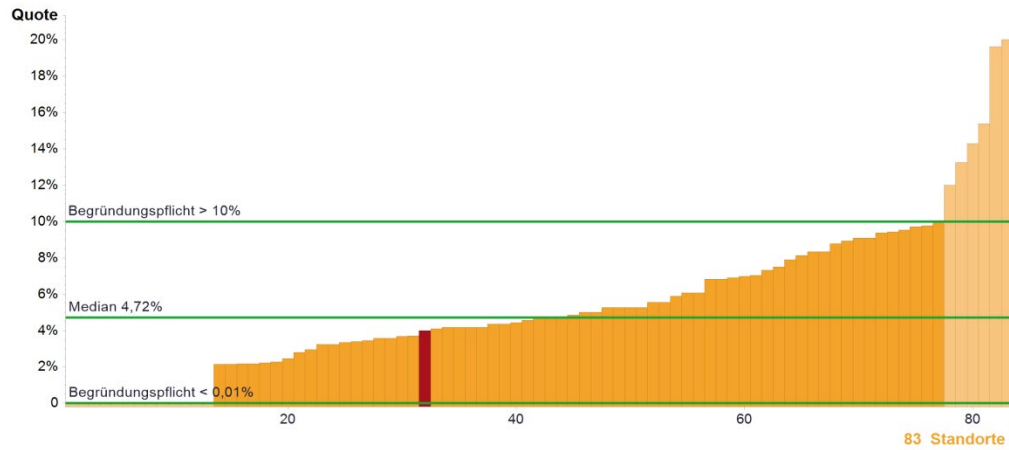


	2011	2012	2013	2014	2015
Max	42,86%	27,11%	35,48%	28,57%	36,96%
95. Perzentil	23,47%	25,00%	23,72%	24,55%	21,78%
75. Perzentil	10,09%	11,70%	13,44%	14,81%	13,92%
Median	7,42%	9,52%	10,44%	8,70%	9,52%
25. Perzentil	1,79%	6,66%	6,06%	5,73%	5,07%
5. Perzentil	0,00%	1,64%	1,94%	0,00%	2,20%
Min	0,00%	0,00%	0,00%	0,00%	0,00%

Standorte mit auswertbaren Daten		Standorte mit Sollvorgabe erfüllt	
Anzahl	%	Anzahl	%
83	100,00%	48	57,83%

Anmerkungen:

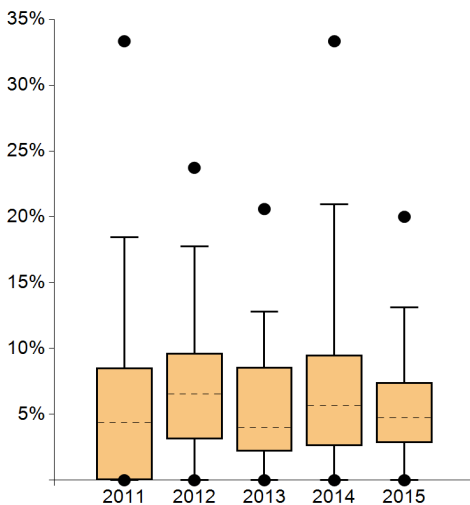
11. Postoperative Wundinfektion



	Kennzahldefinition	FAD-Z001-2 P				
		2011	2012	2013	2014	2015
Zähler	Postoperative Wundinfektionen innerhalb von 30d nach Pankreasresektion mit Notwendigkeit der chirurgischen Wundrevision (Spülung, Spreizung, VAC-Verband)	0	7	2	7	6
Nenner	Pankreasresektionen (5-524ff und 5-525ff, mit u. ohne ICD-10 C25) (= Kennzahl 9)	42	122	147	166	150
Quote	Begründungspflicht** <0,01% und >10%	0,00%	5,73%	1,36%	4,22%	4,00%

* Die Angabe des Medians für Zähler und Nenner bezieht sich nicht auf ein bestehendes Zentrum, sondern gibt den Median aller Zähler der Kohorte und den Median aller Nenner der Kohorte wieder.

** Bei Werten außerhalb der Plausibilitätsgrenze(n) besteht eine Begründungspflicht der Zentren

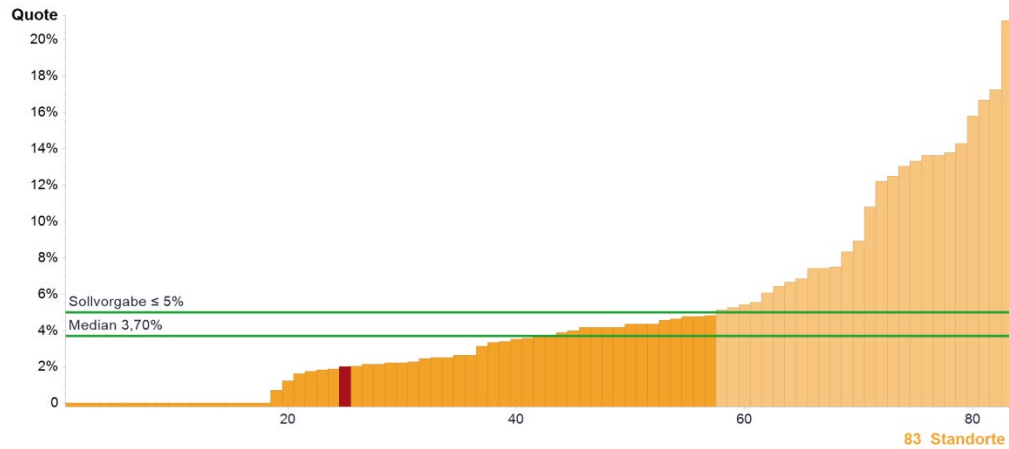


	2011	2012	2013	2014	2015
Max	33,33%	23,72%	20,59%	33,33%	20,00%
95. Perzentil	18,47%	17,76%	12,80%	20,93%	13,13%
75. Perzentil	8,52%	9,66%	8,57%	9,52%	7,41%
Median	4,35%	6,56%	4,01%	5,65%	4,72%
25. Perzentil	0,00%	3,12%	2,21%	2,60%	2,86%
5. Perzentil	0,00%	0,00%	0,00%	0,00%	0,00%
Min	0,00%	0,00%	0,00%	0,00%	0,00%

Standorte mit auswertbaren Daten		Standorte innerhalb der Plausibilitätsgrenzen	
Anzahl	%	Anzahl	%
83	100,00%	64	77,11%

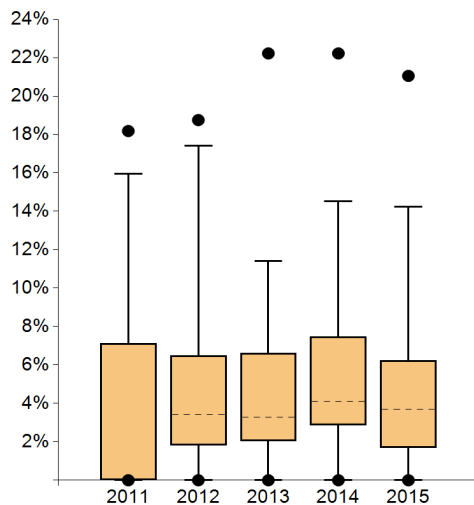
Anmerkungen:

12. Mortalität postoperativ



	Kennzahlendefinition	FAD-Z001-2 P				
		2011	2012	2013	2014	2015
Zähler	Postoperativ verstorbene Patienten nach Pankreasresektionen innerhalb von 30d	1	2	5	6	3
Nenner	Pankreasresektionen (5-524ff und 5-525ff, mit u. ohne ICD-10 C25) (= Kennzahl 9)	42	122	147	166	150
Quote	Sollvorgabe ≤ 5%	2,38%	1,63%	3,40%	3,61%	2,00%

* Die Angabe des Medians für Zähler und Nenner bezieht sich nicht auf ein bestehendes Zentrum, sondern gibt den Median aller Zähler der Kohorte und den Median aller Nenner der Kohorte wieder.

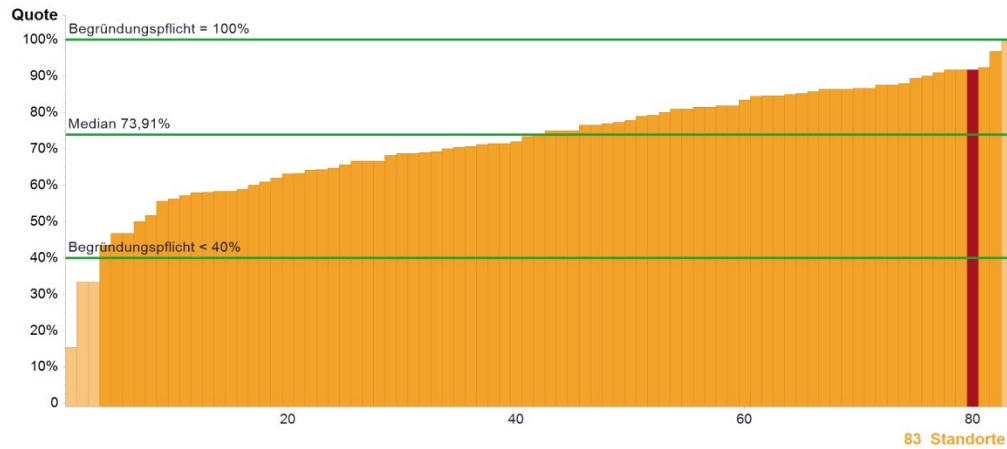


	2011	2012	2013	2014	2015
Max	18,18%	18,75%	22,22%	22,22%	21,05%
95. Perzentil	15,96%	17,42%	11,40%	14,52%	14,24%
75. Perzentil	7,14%	6,50%	6,62%	7,46%	6,24%
Median	0,00%	3,41%	3,28%	4,11%	3,70%
25. Perzentil	0,00%	1,83%	2,04%	2,86%	1,68%
5. Perzentil	0,00%	0,00%	0,00%	0,00%	0,00%
Min	0,00%	0,00%	0,00%	0,00%	0,00%

Standorte mit auswertbaren Daten		Standorte mit Sollvorgabe erfüllt	
Anzahl	%	Anzahl	%
83	100,00%	57	68,67%

Anmerkungen:

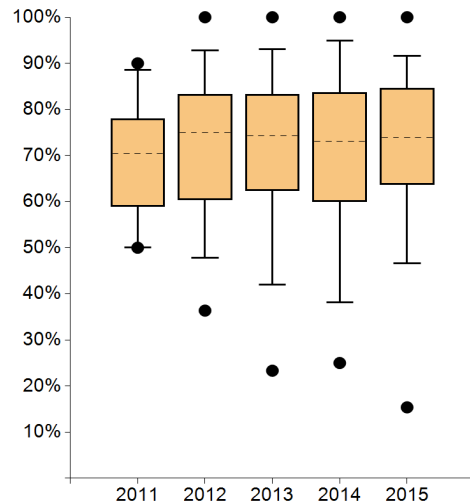
13. Lokale R0-Resektionen Pankreas (LL QI 1)



	Kennzahldefinition	FAD-Z001-2 P				
		2011	2012	2013	2014	2015
Zähler	Lokale R0-Resektionen Pankreas nach Abschluss der operativen Therapie	38	31	56	46	44
Nenner	Operative Primärfälle Pankreas (5-524ff, 5-525ff ausschließlich mit ICD-10 C25) (= Kennzahl 8)	43	35	61	53	48
Quote	Begründungspflicht** <40% und =100%	88,37%	88,57%	91,80%	86,79%	91,67%

* Die Angabe des Medians für Zähler und Nenner bezieht sich nicht auf ein bestehendes Zentrum, sondern gibt den Median aller Zähler der Kohorte und den Median aller Nenner der Kohorte wieder.

** Bei Werten außerhalb der Plausibilitätsgrenze(n) besteht eine Begründungspflicht der Zentren

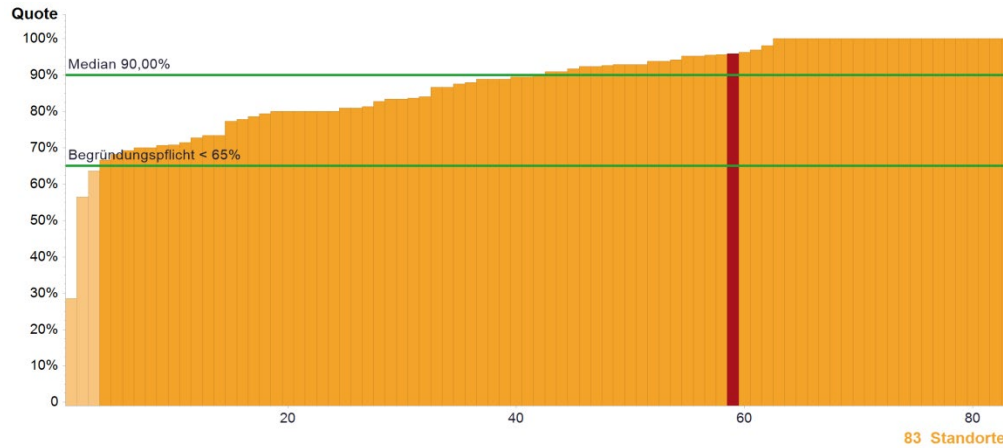


	2011	2012	2013	2014	2015
● Max	90,00%	100%	100%	100%	100%
● 95. Perzentil	88,60%	92,82%	93,07%	94,86%	91,67%
● 75. Perzentil	77,98%	83,33%	83,33%	83,65%	84,62%
● Median	70,50%	75,00%	74,34%	73,03%	73,91%
● 25. Perzentil	58,88%	60,38%	62,37%	60,00%	63,69%
● 5. Perzentil	50,00%	47,88%	41,96%	38,16%	46,67%
● Min	50,00%	36,36%	23,33%	25,00%	15,38%

Standorte mit auswertbaren Daten		Standorte innerhalb der Plausibilitätsgrenzen	
Anzahl	%	Anzahl	%
83	100,00%	79	95,18%

Anmerkungen:

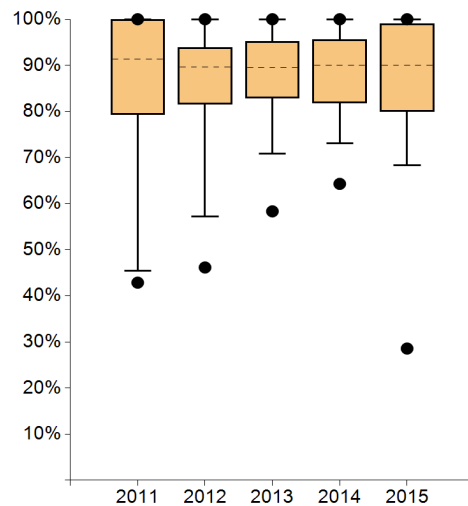
14. Lymphknotenuntersuchung (LL QI 2)



	Kennzahldefinition	FAD-Z001-2 P				
		2011	2012	2013	2014	2015
Zähler	Operative Primärfälle Pankreas mit ≥ 10 regionären LK im OP-Präparat nach Abschluss der operativen Therapie	39	35	61	49	46
Nenner	Operative Primärfälle Pankreas (5-524ff, 5-525ff ausschließlich mit ICD-10 C25), die eine Lymphadenektomie erhalten haben	43	35	61	52	48
Quote	Begründungspflicht** <65%	90,70%	100%	100%	94,23%	95,83%

* Die Angabe des Medians für Zähler und Nenner bezieht sich nicht auf ein bestehendes Zentrum, sondern gibt den Median aller Zähler der Kohorte und den Median aller Nenner der Kohorte wieder.

** Bei Werten außerhalb der Plausibilitätsgrenze(n) besteht eine Begründungspflicht der Zentren

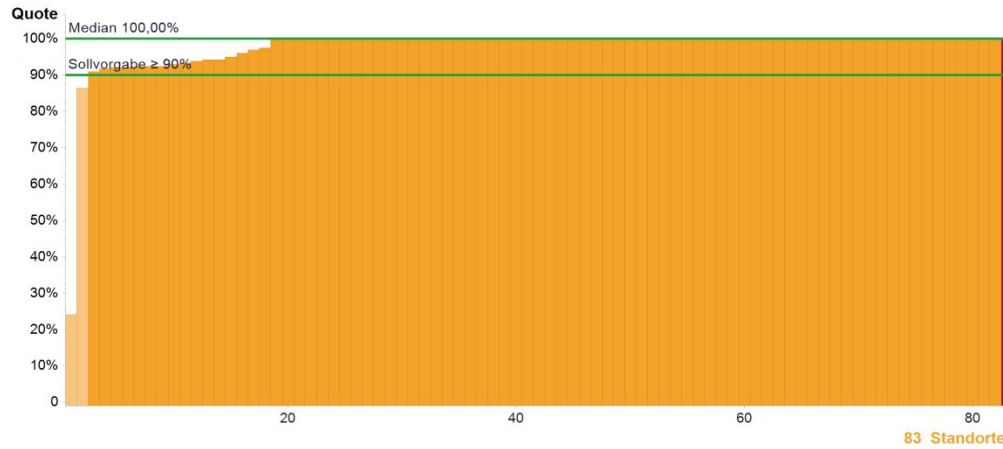


	2011	2012	2013	2014	2015
Max	100%	100%	100%	100%	100%
95. Perzentil	100%	100%	100%	100%	100%
75. Perzentil	100%	93,92%	95,16%	95,58%	99,04%
Median	91,30%	89,68%	89,47%	90,00%	90,00%
25. Perzentil	79,29%	81,59%	82,81%	81,88%	80,00%
5. Perzentil	45,45%	57,14%	70,79%	73,11%	68,29%
Min	42,86%	46,15%	58,33%	64,29%	28,57%

Standorte mit auswertbaren Daten		Standorte innerhalb der Plausibilitätsgrenzen	
Anzahl	%	Anzahl	%
83	100,00%	80	96,39%

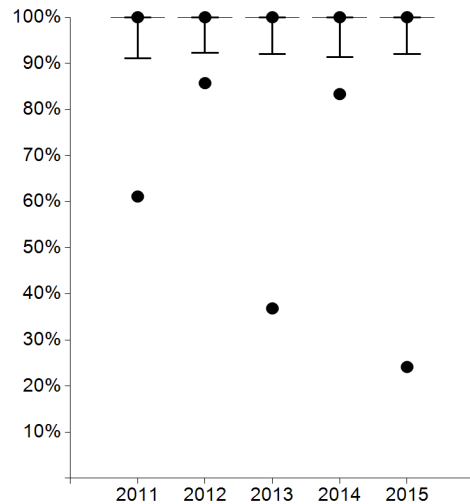
Anmerkungen:

15. Pathologische Aufarbeitung



	Kennzahldefinition	FAD-Z001-2 P				
		2011	2012	2013	2014	2015
Zähler	Operative Primärfälle mit pathologisch vollständig aufgearbeiteten Präparaten entsprechend EB 8.10	43	35	61	53	48
Nenner	Operative Primärfälle Pankreas (5-524ff, 5-525ff ausschließlich mit ICD-10 C25) (= Kennzahl 8)	43	35	61	53	48
Quote	Sollvorgabe ≥ 90%	100%	100%	100%	100%	100%

* Die Angabe des Medians für Zähler und Nenner bezieht sich nicht auf ein bestehendes Zentrum, sondern gibt den Median aller Zähler der Kohorte und den Median aller Nenner der Kohorte wieder.

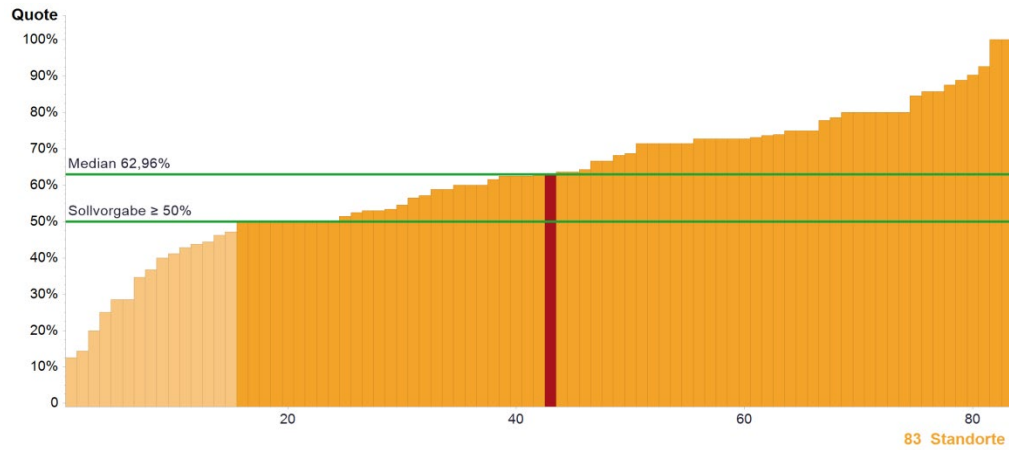


	2011	2012	2013	2014	2015
Max	100%	100%	100%	100%	100%
95. Perzentil	100%	100%	100%	100%	100%
75. Perzentil	100%	100%	100%	100%	100%
Median	100%	100%	100%	100%	100%
25. Perzentil	100%	100%	100%	100%	100%
5. Perzentil	91,04%	92,30%	92,02%	91,33%	92,01%
Min	61,11%	85,71%	36,84%	83,33%	24,14%

Standorte mit auswertbaren Daten		Standorte mit Sollvorgabe erfüllt	
Anzahl	%	Anzahl	%
83	100,00%	81	97,59%

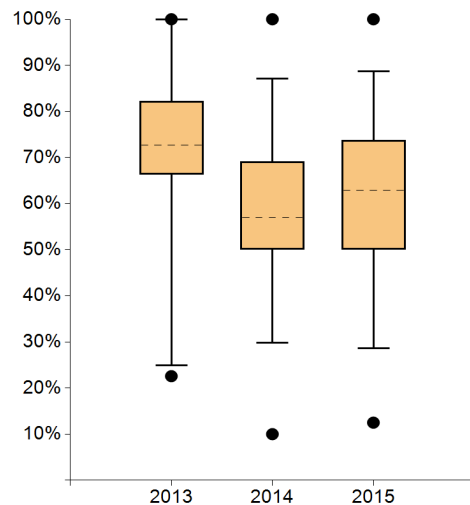
Anmerkungen:

17. Adjuvante Chemotherapie (LL QI 4)



	Kennzahldefinition	FAD-Z001-2 P				
		2011	2012	2013	2014	2015
Zähler	Operative Primärfälle Pankreaskarzinom UICC Stad. I-III, R0-Resektion und adjuvanter Chemotherapie mit Gemcitabin o. 5-FU/Folinsäure	k.A.	k.A.	50	25	24
Nenner	Operative Primärfälle Pankreaskarzinom UICC Stad. I-III und R0-Resektion	k.A.	k.A.	56	44	38
Quote	Sollvorgabe ≥ 50%	k.A.	k.A.	89,29%	56,82%	63,16%

* Die Angabe des Medians für Zähler und Nenner bezieht sich nicht auf ein bestehendes Zentrum, sondern gibt den Median aller Zähler der Kohorte und den Median aller Nenner der Kohorte wieder.

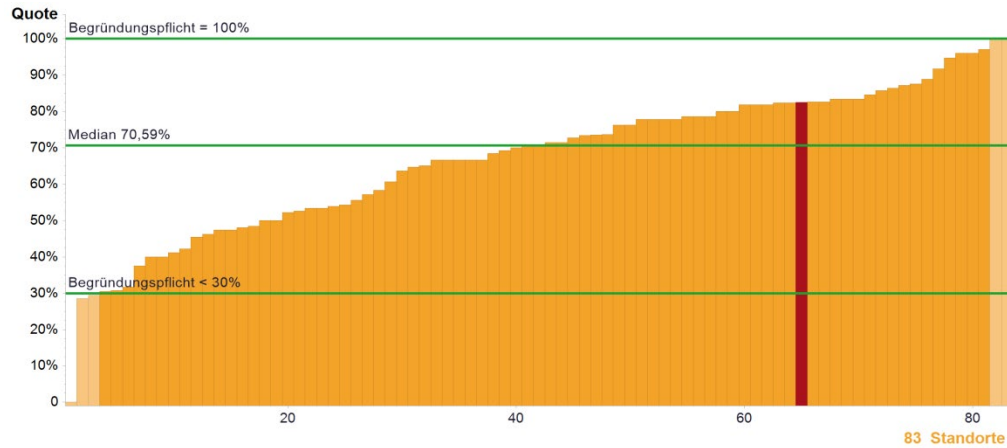


	2011	2012	2013	2014	2015
Max	----	----	100%	100%	100%
95. Perzentil	----	----	100%	87,14%	88,75%
75. Perzentil	----	----	82,22%	69,06%	73,80%
Median	----	----	72,73%	56,98%	62,96%
25. Perzentil	----	----	66,35%	50,00%	50,00%
5. Perzentil	----	----	24,97%	29,78%	28,57%
Min	----	----	22,58%	10,00%	12,50%

Standorte mit auswertbaren Daten		Standorte mit Sollvorgabe erfüllt	
Anzahl	%	Anzahl	%
83	100,00%	68	81,93%

Anmerkungen:

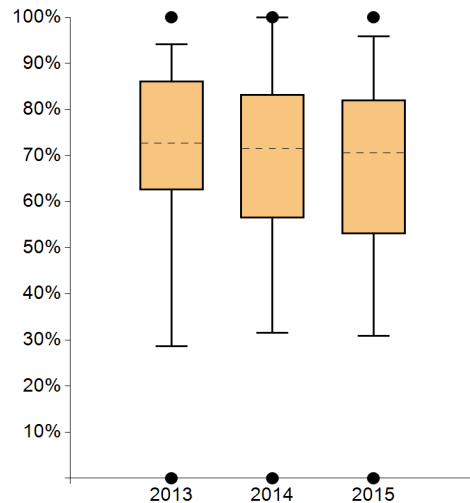
18. Palliative Chemotherapie (LL QI 5)



	Kennzahlendefinition	FAD-Z001-2 P				
		2011	2012	2013	2014	2015
Zähler	Primärfälle mit Pankreaskarzinom UICC Stad III und IV, ECOG 0-2 und palliativer Chemotherapie	k.A.	k.A.	4	56	61
Nenner	Primärfälle mit Pankreaskarzinom UICC Stad. III (Palliative Situation) und IV und ECOG 0-2	k.A.	k.A.	4	66	74
Quote	Begründungspflicht** <30% und =100%	k.A.	k.A.	100%	84,85%	82,43%

* Die Angabe des Medians für Zähler und Nenner bezieht sich nicht auf ein bestehendes Zentrum, sondern gibt den Median aller Zähler der Kohorte und den Median aller Nenner der Kohorte wieder.

** Bei Werten außerhalb der Plausibilitätsgrenze(n) besteht eine Begründungspflicht der Zentren



	2011	2012	2013	2014	2015
Max	----	----	100%	100%	100%
95. Perzentil	----	----	94,12%	100%	95,87%
75. Perzentil	----	----	86,21%	83,33%	82,09%
Median	----	----	72,73%	71,43%	70,59%
25. Perzentil	----	----	62,50%	56,45%	52,94%
5. Perzentil	----	----	28,57%	31,58%	30,85%
Min	----	----	0,00%	0,00%	0,00%

Standorte mit auswertbaren Daten		Standorte innerhalb der Plausibilitätsgrenzen	
Anzahl	%	Anzahl	%
83	100,00%	78	93,98%

Anmerkungen:

Mehr Informationen unter www.krebsgesellschaft.de

Autoren

Deutsche Krebsgesellschaft e.V.
Zertifizierungskommission Viszeralonkologische Zentren / Pankreaskarzinomzentren
Thomas Seufferlein, Sprecher Zertifizierungskommission
Stefan Post, Stellv. Sprecher Zertifizierungskommission
Simone Wesselmann, Deutsche Krebsgesellschaft e.V.
Christoph Kowalski, Deutsche Krebsgesellschaft e.V.
Julia Ferencz, OnkoZert GmbH

Impressum

Herausgeber und inhaltlich verantwortlich:
Deutsche Krebsgesellschaft (DKG)
Kuno-Fischer-Straße 8
14057 Berlin
Tel: +49 (030) 322 93 29 0
Fax: +49 (030) 322 93 29 66
Vereinsregister Amtsgericht Charlottenburg,
Vereinsregister-Nr.: VR 27661 B
V.i.S.d.P.: Dr. Johannes Bruns

in Zusammenarbeit mit:
OnkoZert, Neu-Ulm
www.onkozert.de

Basierend auf dem Versionsstand des
Allgemeinen Jahresberichtes, Version A1;
Stand 25.05.2017